

Tekenacademie

Prachtige peer

BEELDASPECT: KLEUR

MATERIAAL: Acrylverf op canvas

ONDERWERP: Stilleven peer

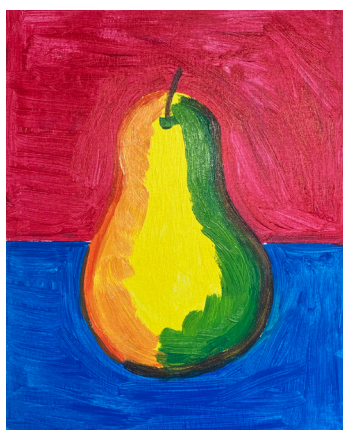


PRIMAIRE KLEUREN

We schilderen de peer met primaire kleuren. Primaire kleuren zijn kleuren die niet te maken zijn door andere kleuren met elkaar te mengen. Dat zijn geel, blauw en rood. Heb je geel nodig, dan heb je dus een tube gele verf nodig. Niet ieder geel, rood of blauw is geschikt om te gebruiken als primaire kleur. Voor blauw gebruiken we cyaanblauw. De rode kleur is heel wat anders dan je zou verwachten namelijk magenta, een rozeachtig rood. Het mooie is: met magenta en geel kun je rood maken.

SECUNDAIRE KLEUREN

De secundaire kleuren zijn de mengkleuren oranje, groen en paars. Oranje maak je door een heel klein beetje magenta bij geel te mengen. Groen maak je door een klein beetje cyaan bij geel te mengen. Paars maak je door een klein beetje cyaan bij magenta te mengen. We gaan dus steeds uit van de lichtste kleur en mengen daar een beetje van de donkere kleur heen. Zo kun je met kleine stapjes de juiste kleur krijgen.



STAPPENPLAN PEER

1. Basislaag

Schilder met geel een peervorm. We maken eerst een basislaag met de primaire kleuren. De peer schilderen we helemaal geel. Verdeel de verf gelijkmatig. Geen dikke klodders. Maak een horizontale lijn op de achtergrond net onder het midden. De onderkant schilderen we met cyaanblauw. De bovenkant wordt helemaal magenta. Omdat de kleuren een beetje transparant zijn zijn ze niet helemaal dekkend. We gaan er straks met een tweede laag overheen.

2. Schaduwen

Neem van alle kleuren een klein schepje en meng ze in het midden van het palet met elkaar. Je krijgt een soort zwart. Schilder aan de rechterkant en onderkant een dun streepje met dat zwart. Maak ook een steeltje bovenop de peer.

Meng een schepje geel bij cyaan om donkergroen te krijgen. Schilder een streepje donkergroen naast het zwart. Schilder ook een beetje streepjes naar binnen toe met de vorm van de peer mee. Meng meer geel bij het donkergroen om lichtgroen te krijgen en gebruik dat ook in de peer om de schaduw te maken. Het midden van de peer laten we gewoon geel.

Aan de linkerkant doen we hetzelfde maar nu met magenta en geel om een rode en oranje schaduw te maken.

3. Achtergrond met slagschaduw

We gaan een beetje magenta met cyaan mengen om een donkerblauwe slagschaduw te maken. Schilder die schuin naast de peer. Meng een beetje wit met cyaan en schilder de hele onderkant in. Hoef niet egaal te zijn. Je kunt de bovenkant wat lichter maken bijvoorbeeld. Meng een mooie paars/roze kleur voor de achtergrond met magenta, cyaan en wit. Schilder rechts wat lichter dan links omdat daar de lichtbron op schijnt.

4. Hooglichten

Maak met wit 2 kleine cirkels links in de peer voor de hooglichten. Meng wit met geel en zet het lichtgeel om de witte cirkels heen. De peer krijgt nu echt vorm. Kijk goed hoe je de kleuren met elkaar kunt verbinden. Zet ook een streepje wit links naast het streepje zwart van het steeltje.

5. Details

Kijk goed waar je nog verbeteringen kunt aanbrengen. Je kunt altijd weer over de verf heen schilderen. Je kunt ook nog zwarte spikkels eroverheen spatten.